



Licence
Professionnelle

COMMERCIALISATION DE PRODUITS ET DES SERVICES

BUSINESS TO BUSINESS

Accessible en :
formation initiale
formation continue
formation par apprentissage



PRÉSENTATION DE LA FORMATION

La licence professionnelle **Commercialisation de produits et services** parcours **Business to business** développe une double compétence associant aptitudes commerciales et maîtrise organisationnelle afin de répondre aux exigences de la négociation et de la vente d'entreprise à entreprise. Elle doit permettre d'évoluer rapidement vers des fonctions d'encadrement commercial.

Facilitation de l'insertion professionnelle par :

- L'organisation des cours en alternance
- La possibilité d'un contrat d'apprentissage ou de professionnalisation

Spécificités de la formation

Fournir aux entreprises de la région, PME comme grandes entreprises, des commerciaux conscients des spécificités du secteur « Business to business » et capables de s'intégrer rapidement dans des services commerciaux.



COMPÉTENCES VISÉES

- Assurer la veille concurrentielle, commerciale et environnementale d'une entreprise
- Négociier en appréhendant les spécificités culturelles de ses partenaires institutionnels et commerciaux
- Développer et respecter la qualité de service client
- Contrôler et évaluer la rentabilité de l'implantation et/ou du marché
- Mobiliser et animer une équipe

ATTENDUS

- Intérêt pour le marketing et motivation pour les domaines reevant notamment de l'informatique, de la gestion de projet, de l'analyse comportementale et de la négociation
- Avoir l'esprit d'équipe et savoir s'intégrer dans les travaux de groupe
- Avoir le sens pratique

ORGANISATION DE LA FORMATION

- 1 AN DE FORMATION organisé sur 2 semestres.
- Une validation de 60 CRÉDITS ECTS (European Credit Transfer System). Le grade de licence est conféré aux titulaires d'une licence professionnelle.

LE PROGRAMME

SEMESTRE 1

BCC 1 : Usages numériques

Outils informatiques
Technologie de l'information et de la communication

BCC 2 : Exploitation de données à des fins d'analyse

Methodes statistiques appliquées aux études commerciales
Gestion de projet

BCC 3 : Expression et communication écrites et orales

Anglais des affaires
Communication commerciale approfondie

BCC 4 : Positionnement vis à vis d'un champ professionnel

Projet Personnel et Professionnel
Projet Tutoré
Stage/ activité en entreprise ou suivi d'Alternance

BCC 5 : Mise en oeuvre de stratégie marketing et commercialisation

Techniques de vente
Marketing stratégique et opérationnel
Négociation commerciale
Jeux d'entreprise appliqués à la négociation d'une affaire complexe en BtoB

BCC 6 : Mise en oeuvre des règles / procédures juridiques et commerciales

Connaissance des marchés
Aspects juridiques et fiscaux de l'entreprise
Stratégie d'entreprise

SEMESTRE 2

BCC 1 : Usages numériques

Création de site
Animation de site

BCC 2 : Exploitation de données à des fins d'analyse

Conception et développement d'outils d'aide à la vente
Gestion de la relation client

BCC 4 : Positionnement vis à vis d'un champ professionnel

Projet Tutoré
Stage/ activité en entreprise ou suivi d'Alternance

BCC 5 : Mise en oeuvre de stratégie marketing et commercialisation

Marketing BtoB
Stratégie de fidélisation et de prospection de la clientèle
Gestion des activités à l'international

BCC 6 : Mise en oeuvre des règles / procédures juridiques et commerciales

Management des ressources humaines
Jeux d'entreprise appliqués au management d'équipe

BCC 7 : Réalisation d'un diagnostic et/ou d'un audit pour apporter des conseils

Démarche qualité
Logistique commerciale
Analyse financière et contrôle de gestion

AIDE A L'INSERTION PROFESSIONNELLE

- Vous suivez des cours spécifiques destinés à vous accompagner dans vos démarches de recherche de stage dans la rédaction de différents rapports et mémoires qui constituent par la suite, d'excellentes cartes de visites pour votre insertion professionnelle.
- Vous réalisez des projets et missions spécifiques pour certains organismes dans le cadre des projets tutorés.
- Vous pouvez consulter les offres de stage, de jobs étudiants et d'emplois sur la plateforme www.lilagora.fr, le réseau professionnel de l'Université de Lille.
- Vous pouvez bénéficier des bourses de mobilité si vous faites le choix d'effectuer votre stage à l'étranger.



MÉTIERS VISÉS

Les enseignements étant professionnalisants, la formation vise et permet une entrée immédiate dans le monde du travail.

SECTEURS D'ACTIVITÉS

- Industrie
- Services
- Santé
- Commerce

MÉTIERS VISÉS

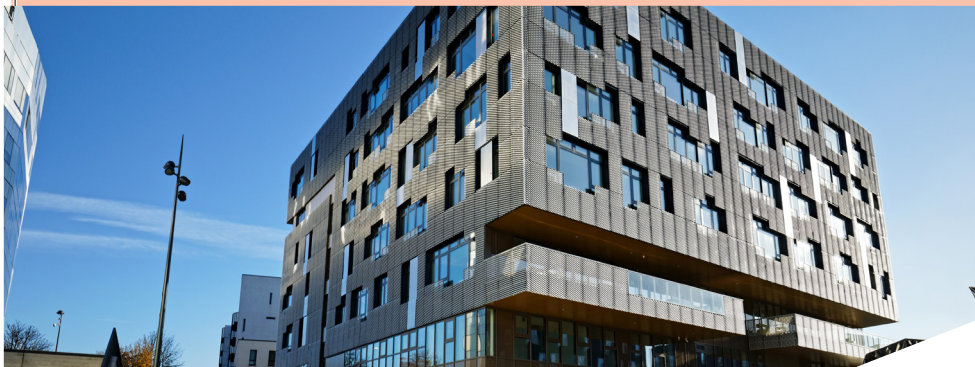
- Attaché commercial
- Attaché commercial en services auprès des entreprises
- Chargé de comptes
- Chargé de clientèle
- Assistant manager des ventes
- Assistant directeur commercial

STATISTIQUES D'INSERTION

Retrouvez les études et enquêtes de l'ODiF sur l'insertion professionnelle des diplômés de l'Université de Lille sur : <http://odif.univ-lille.fr/>

Pour plus d'informations sur les diplômes proposés par l'Université de Lille, consultez le catalogue des formations :

<https://www.univ-lille.fr/formations.html>



UNIVERSITÉ DE LILLE

Université européenne de référence, reconnue pour l'excellence de sa recherche et de sa formation, l'Université de Lille fait de la réussite étudiante une de ses préoccupations majeures et elle place l'insertion professionnelle au cœur de son engagement. Adossée à une recherche de pointe, son offre de formation se veut en phase avec les évolutions des mondes socio-économique et socio-professionnel afin de contribuer aux grandes transitions de notre société et préparer chacune et chacun, tout au long de sa vie, aux compétences et métiers de demain.

L'Université de Lille, composée depuis 2022 de 11 facultés et 4 écoles partenaires – École Nationale Supérieure des Arts et Industries Textiles (ENSAIT), École Nationale Supérieure d'Architecture de Lille (ENSAPL), École Supérieure de Journalisme de Lille (ESJ Lille), Sciences Po Lille (IEP) –, est un acteur des écosystèmes du territoire par les nombreux partenariats (sportifs, culturels, sociaux, économiques...) qu'elle noue, au profit de ses étudiant-es et de ses personnels. Les 6 500 professionnels et intervenants externes qui s'impliquent dans les activités pédagogiques, le développement de chaires et de coopérations pour accompagner les transitions dans toutes leurs formes, sont autant d'exemples de la dynamique engagée.

L'Université de Lille est lauréate de la 3e vague de l'appel à projets du Ministère de l'Enseignement Supérieur et de la Recherche (MESR) ; Le projet de l'université est axé sur le 1er cycle. Ce sont en effet plus de 36 000 étudiant-es qui sont inscrit-es dans les formations de licence, de BUT et de DEUST de l'établissement : l'université doit leur offrir une excellence à la fois académique, sociale et sociétale, qui donne à chacun.e les moyens d'atteindre son propre niveau d'excellence, au bénéfice de l'intérêt général et du bien commun.

L'IUT DE LILLE - ROUBAIX

L'IUT de Lille - Roubaix composante de l'Université de Lille, forme des étudiants avec un encadrement de qualité et des équipements technologiques de pointe, l'IUT prépare 1 400 étudiants au Bachelor Universitaire de Technologie (BUT) et à la licence professionnelle.

Plusieurs domaines proposés : secteur commercial, secteur juridique, secteur informatique et gestion et secteur services.

Toutes nos formations sont accessibles en formation initiale et en formation par alternance.

Avec une formation universitaire alliant théorie et pratique, une forte proportion de travaux dirigés et pratiques, des stages encadrés, l'IUT prépare efficacement ses étudiants à la vie professionnelle.

L'IUT entretient des partenariats actifs et encadrés avec plus de cinquante établissements universitaires d'Europe, du Japon, du Canada, ce qui permet à nos étudiants de partir en échange universitaire ou d'effectuer un stage à l'étranger.

IUT de Lille - Roubaix
53 Rue de l'Alma
59100 ROUBAIX

CONTACT ADMINISTRATIF

IUT de Lille - Site Roubaix

53 rue de l'Alma, 59100 Roubaix

- T.+33(0)3 62 26 90 41
- iut.univ-lille.fr
- Métro : ligne 2, station Gare Jean Lebas

RESPONSABLE DE LA FORMATION

Monsieur le Professeur Larbi AIT HENNANI

Secrétariat pédagogique,
+33 (0)3 62 26 94 16
iut-rbx-lp@univ-lille.fr

MODALITÉS D'ACCÈS

Vous êtes titulaire d'un bac + 2 ou Vous faites valoir un autre diplôme, une autre formation et/ou des expériences personnelles et professionnelles équivalant à un bac +2.

- Vous êtes de nationalité française ou ressortissant de l'Union européenne et pays assimilés : vous devez faire acte de candidature sur la plateforme <https://ecandidat.univ-lille.fr>.

- Étude du dossier puis entretien

- Vous êtes de nationalité étrangère (hors UE et assimilés) : veuillez prendre connaissance des modalités d'admission sur <https://international.univ-lille.fr/etudiants-etrangers/individuel/>

ACCOMPAGNEMENT

BÉNÉFICIER D'UN AMÉNAGEMENT

Afin d'offrir les meilleures conditions de réussite pour les étudiants qu'elle accueille, l'Université de Lille met en place différents dispositifs qui permettent aux étudiants de commencer et de poursuivre au mieux leurs études selon leur situation : aménagement d'études pour les lycéens concernés par une réponse Parcoursup « Oui si », étudiant en situation de handicap, sportif et artiste de haut niveau, service civique, étudiant en exil...

- www.univ-lille.fr/formation/amenagements-des-etudes/

S'INFORMER, S'ORIENTER

Le SUAIO - Service Universitaire Accompagnement, Information et Orientation - est ouvert à tous les publics : informations, conseils et accompagnement, orientation et réorientation, entretiens personnalisés.

- www.univ-lille.fr/formation/sinformer-sorienter

PRÉPARER SON INSERTION PROFESSIONNELLE

Le BAIP - Bureau d'Aide à l'Insertion Professionnelle propose aux étudiant.e.s un accompagnement à l'insertion professionnelle (stage et premier emploi), à l'entrepreneuriat et à la création d'activités.

- www.univ-lille.fr/formation/preparer-son-insertion-professionnelle

OSER L'ALTERNANCE

Pour acquérir simultanément des compétences, un diplôme et une expérience professionnelle, plus de 220 parcours sont proposés en alternance (contrat de professionnalisation ou d'apprentissage).

- <https://formationpro.univ-lille.fr/alternance>

SE FORMER TOUT AU LONG DE LA VIE

Toute l'offre diplômante de l'université est accessible en formation continue. La direction de la formation continue et de l'alternance propose des accompagnements individualisés au service de votre projet (VAPP, VAE).

- <https://formationpro.univ-lille.fr/>

ET L'INTERNATIONAL !

Le service des relations internationales accompagne tous les étudiant.e.s dans leur mobilité : programme d'échanges ou mobilité individuelle, stage, cours de français pour les étudiants internationaux...

- <https://international.univ-lille.fr/>