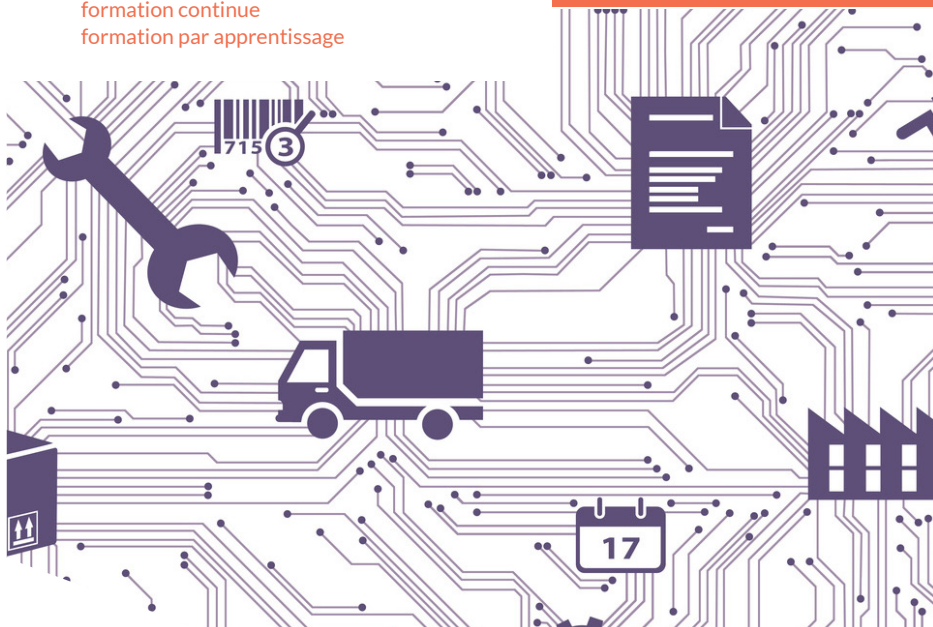




Licence
Professionnelle

GESTION DES ACHATS ET DES APPROVISIONNEMENTS

Accessible en :
formation initiale
formation continue
formation par apprentissage



PRÉSENTATION DE LA FORMATION

L'achat répond à une forte demande. Si traditionnellement les grandes entreprises recrutent pour ce type de formation, plus récemment les ETI, les collectivités territoriales et les organismes publics ont rejoint le mouvement.

Spécificités de la formation

La fonction achat est plus que jamais au cœur de la stratégie économique des entreprises pour la préservation de leur marge. Cette fonction connaît d'importants bouleversements liés à l'utilisation de nouvelles technologies. La licence professionnelle s'inscrit dans cette perspective et vise à former des cadres des professions de l'achat, dans le secteur privé et public, directement opérationnels.

COMPÉTENCES VISÉES

- Evaluer la capacité des fournisseurs à fournir des produits à la hauteur des critères techniques
- Intervenir dans la phase de définition des besoins sur les questions de faisabilité
- Participer à l'élaboration des cahiers des charges des produits recherchés
- Rédiger et lancer les appels d'offres pour sélectionner les fournisseurs
- Négocier les conditions et les clauses des contrats
- Suivre l'exécution des contrats

ATTENDUS

- Être rigoureux
- Avoir un bon sens du contact
- Avoir l'esprit d'équipe



ORGANISATION DE LA FORMATION

- 1 an de formation organisé sur 2 semestres.
- Une validation de 60 CRÉDITS ECTS (European Credit Transfer System). Le grade de licence est conféré aux titulaires d'une licence professionnelle.

LE PROGRAMME

SEMESTRE 1

BCC 1 : Usages numériques

Achat en ligne
Technologie de l'information et de la communication

BBCC 2 : Exploitation de données à des fins d'analyse

Conduite de projet
Tableau de bord

BCC 3 : Expression et communication écrites et orales

Anglais
Techniques d'expression et développement des capacités à négocier et convaincre

BCC 4 : Positionnement vis-à-vis d'un champ professionnel

Projet Personnel et Professionnel
Stage/ activité en entreprise ou suivi d'Alternance

BCC 5 : Mise en oeuvre de stratégies marketing et commercialisation et/ou méthode de gestion d'achat public

Stratégie d'entreprise et stratégie d'achats
Fonction, achats et approvisionnement
Fonction logistique d'un point de vue achat

BCC 6 : Réalisation d'un diagnostic et/ou d'un audit pour apporter des conseils

Catégorie d'achats
Procédure de choix fournisseur et audit qualité

BCC 7 : Mise en oeuvre de règles et procédures juridiques et commerciales

Droit des contrats
Dimension internationale des achats
Marketing des achats

SEMESTRE 2

BCC 2 : Exploitation de données à des fins d'analyse

Méthodes statistiques
Outils d'aide à la décisions

BCC 4 : Positionnement vis-à-vis d'un champ professionnel

Projet Personnel et Professionnel
Stage/ activité en entreprise ou suivi d'Alternance

BCC 5 : Mise en oeuvre de stratégies marketing et commercialisation et/ou méthode de gestion d'achat public

Analyse fonctionnelle, analyse de la valeur et cahier des charges
Techniques de négociation achats
Gestion des achats et des stocks

BCC 6 : Réalisation d'un diagnostic et/ou d'un audit pour apporter des conseils

Audit sociaux
Analyse des coûts
Projet professionnel et personnel

AIDE A L'INSERTION PROFESSIONNELLE

- Vous suivez des cours spécifiques destinés à vous accompagner dans vos démarches de recherche de stage dans la rédaction de différents rapports et mémoires qui constituent par la suite, d'excellentes cartes de visites pour votre insertion professionnelle.
- Vous réalisez des projets et missions spécifiques pour certains organismes dans le cadre des projets tutorés.
- Vous pouvez consulter les offres de stage, de jobs étudiants et d'emplois sur la plateforme www.lilagora.fr, le réseau professionnel de l'Université de Lille.
- Vous pouvez bénéficier des bourses de mobilité si vous faites le choix d'effectuer votre stage à l'étranger.



MÉTIER VISÉS

- Acheteur Junior
- Responsable des achats et gestion des stocks
- Approvisionneur
- Acheteur marketing
- Acheteur pour l'industrie, le commerce, la distribution, les services et l'administration

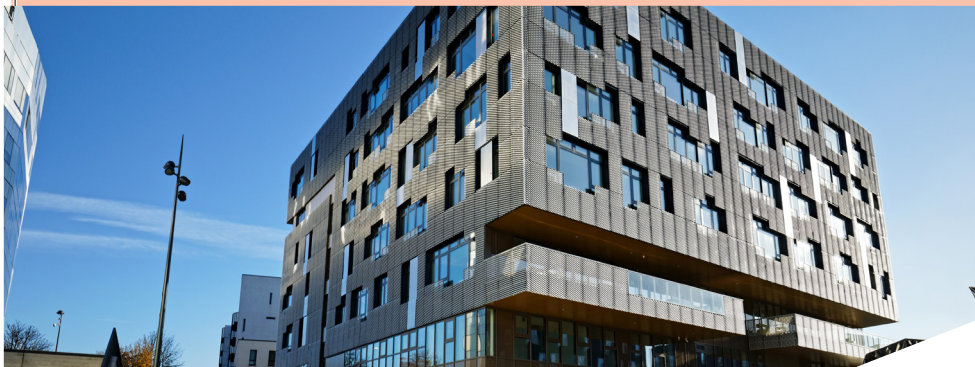
STATISTIQUES D'INSERTION

Retrouvez les études et enquêtes de l'ODiF sur l'insertion professionnelle des diplômés de l'Université de Lille sur :

<http://odif.univ-lille.fr/>

Pour plus d'informations sur les diplômes proposés par l'Université de Lille, consultez le catalogue des formations :

<https://www.univ-lille.fr/formations.html>



UNIVERSITÉ DE LILLE

Université européenne de référence, reconnue pour l'excellence de sa recherche et de sa formation, l'Université de Lille fait de la réussite étudiante une de ses préoccupations majeures et elle place l'insertion professionnelle au cœur de son engagement. Adossée à une recherche de pointe, son offre de formation se veut en phase avec les évolutions des mondes socio-économique et socio-professionnel afin de contribuer aux grandes transitions de notre société et préparer chacune et chacun, tout au long de sa vie, aux compétences et métiers de demain.

L'Université de Lille, composée depuis 2022 de 11 facultés et 4 écoles partenaires – École Nationale Supérieure des Arts et Industries Textiles (ENSAIT), École Nationale Supérieure d'Architecture de Lille (ENSAPL), École Supérieure de Journalisme de Lille (ESJ Lille), Sciences Po Lille (IEP) –, est un acteur des écosystèmes du territoire par les nombreux partenariats (sportifs, culturels, sociaux, économiques...) qu'elle noue, au profit de ses étudiant-es et de ses personnels. Les 6 500 professionnels et intervenants externes qui s'impliquent dans les activités pédagogiques, le développement de chaires et de coopérations pour accompagner les transitions dans toutes leurs formes, sont autant d'exemples de la dynamique engagée.

L'Université de Lille est lauréate de la 3e vague de l'appel à projets du Ministère de l'Enseignement Supérieur et de la Recherche (MESR) ; Le projet de l'université est axé sur le 1er cycle. Ce sont en effet plus de 36 000 étudiant-es qui sont inscrit-es dans les formations de licence, de BUT et de DEUST de l'établissement : l'université doit leur offrir une excellence à la fois académique, sociale et sociétale, qui donne à chacun.e les moyens d'atteindre son propre niveau d'excellence, au bénéfice de l'intérêt général et du bien commun

L'IUT DE LILLE - ROUBAIX

L'IUT de Lille - Roubaix composante de l'Université de Lille, forme des étudiants avec un encadrement de qualité et des équipements technologiques de pointe, l'IUT prépare 1 400 étudiants au Bachelor Universitaire de Technologie (BUT) et à la licence professionnelle.

Plusieurs domaines proposés : secteur commercial, secteur juridique, secteur informatique et gestion et secteur services.

Toutes nos formations sont accessibles en formation initiale et en formation par alternance.

Avec une formation universitaire alliant théorie et pratique, une forte proportion de travaux dirigés et pratiques, des stages encadrés, l'IUT prépare efficacement ses étudiants à la vie professionnelle.

L'IUT entretient des partenariats actifs et encadrés avec plus de cinquante établissements universitaires d'Europe, du Japon, du Canada, ce qui permet à nos étudiants de partir en échange universitaire ou d'effectuer un stage à l'étranger.

IUT de Lille - Roubaix
53 Rue de l'Alma
59100 ROUBAIX

CONTACT ADMINISTRATIF

IUT de Lille - Site Roubaix

53 rue de l'Alma, 59100 Roubaix

- T.+33(0)3 62 26 90 41
- iut.univ-lille.fr
- Métro : ligne2, station Gare Jean Lebas

RESPONSABLE DE LA FORMATION

Isabelle CARDON

Secrétariat pédagogique,
+33 (0)3 62 26 94 16
iut-rbx-lp@univ-lille.fr

MODALITÉS D'ACCÈS

Vous êtes titulaire d'un bac + 2 ou vous faites valoir un autre diplôme, une autre formation et/ou des expériences personnelles et professionnelles équivalant à un bac +2.

- Vous êtes de nationalité française ou ressortissant de l'Union européenne et pays assimilés : vous devez faire acte de candidature sur la plateforme <https://ecandidat.univ-lille.fr>

- Étude du dossier puis entretien

- Vous êtes de nationalité étrangère (hors UE et assimilés) : veuillez prendre connaissance des modalités d'admission sur <https://international.univ-lille.fr/etudiants-etrangeurs/individuel/>

ACCOMPAGNEMENT

BÉNÉFICIER D'UN AMÉNAGEMENT

Afin d'offrir les meilleures conditions de réussite pour les étudiants qu'elle accueille, l'Université de Lille met en place différents dispositifs qui permettent aux étudiants de commencer et de poursuivre au mieux leurs études selon leur situation : aménagement d'études pour les lycéens concernés par une réponse Parcoursup « Oui si », étudiant en situation de handicap, sportif et artiste de haut niveau, service civique, étudiant en exil...

- www.univ-lille.fr/formation/amenagements-des-etudes/

S'INFORMER, S'ORIENTER

Le SUAIO - Service Universitaire Accompagnement, Information et Orientation - est ouvert à tous les publics : informations, conseils et accompagnement, orientation et réorientation, entretiens personnalisés.

- www.univ-lille.fr/formation/sinformer-sorienter

PRÉPARER SON INSERTION PROFESSIONNELLE

Le BAIP - Bureau d'Aide à l'Insertion Professionnelle propose aux étudiant.e.s un accompagnement à l'insertion professionnelle (stage et premier emploi), à l'entrepreneuriat et à la création d'activités.

- www.univ-lille.fr/formation/preparer-son-insertion-professionnelle

OSER L'ALTERNANCE

Pour acquérir simultanément des compétences, un diplôme et une expérience professionnelle, plus de 220 parcours sont proposés en alternance (contrat de professionnalisation ou d'apprentissage).

- <https://formationpro.univ-lille.fr/alternance>

SE FORMER TOUT AU LONG DE LA VIE

Toute l'offre diplômante de l'université est accessible en formation continue. La direction de la formation continue et de l'alternance propose des accompagnements individualisés au service de votre projet (VAPP, VAE).

- <https://formationpro.univ-lille.fr/>

ET L'INTERNATIONAL !

Le service des relations internationales accompagne tous les étudiant.e.s dans leur mobilité : programme d'échanges ou mobilité individuelle, stage, cours de français pour les étudiants internationaux...

- <https://international.univ-lille.fr/>